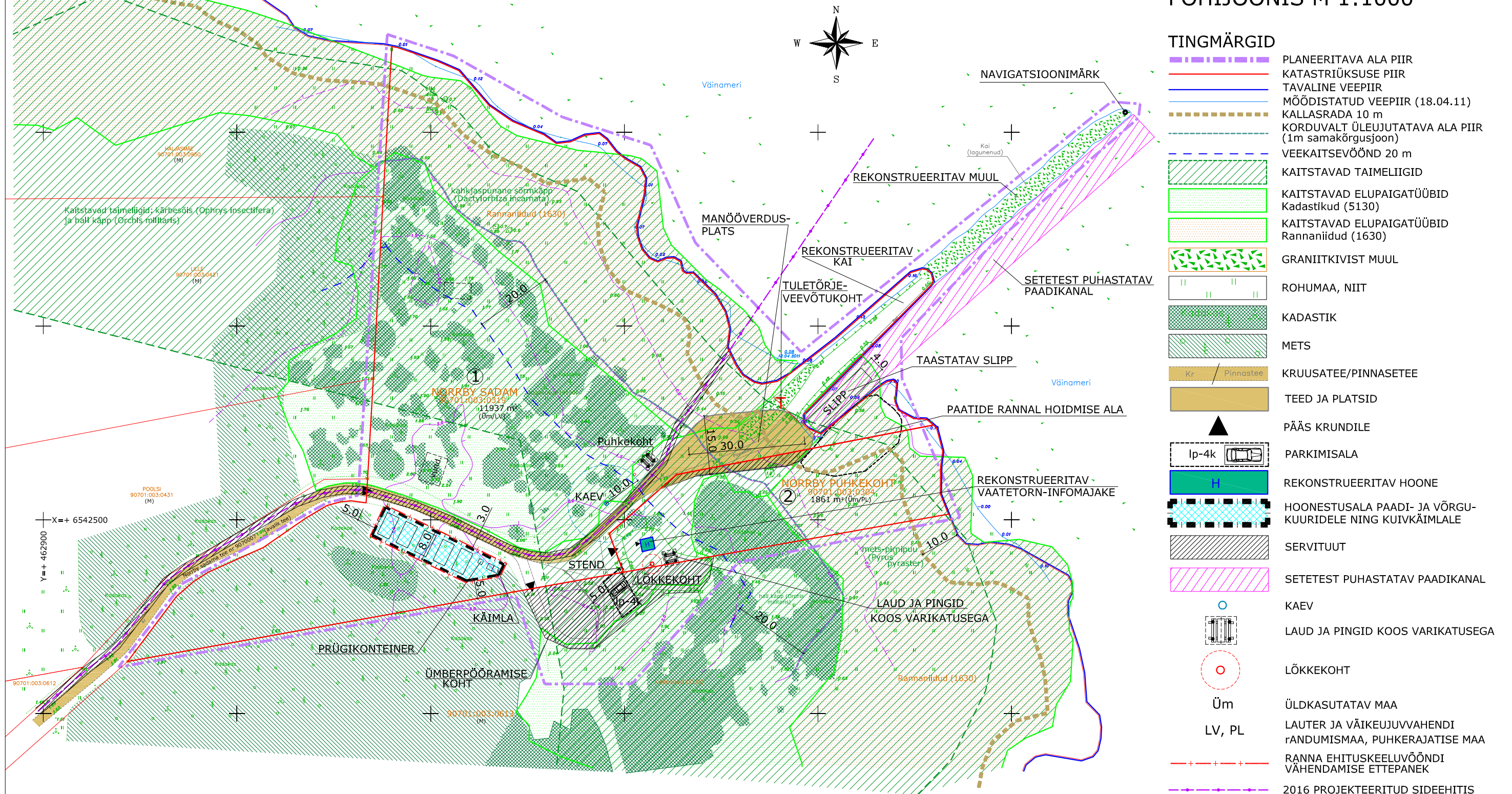


# Norrby sadamaala DETAILPLANEERING Norrby külas Vormsi vallas Läänemaal

# PÕHIJONIS M 1:1000



## EHITUSÕIGUS

Pos. nr.	Nimetus	Krundi suurus	Sihtots-tarve	Hoonete lubatud		
				Arv krundil	Kõrgus	Ehitusalune pind
1.	Norrby sadam	11937 m²	Üm/LV	11 tk	5 m	300 m²
2.	Norrby puhkekoht	1861 m²	Üm/PL	1 tk	Olemasolev kõrgus	11 m²

## MÄRKUSED

1. Joonise aluseks on kasutatud Haapsalu Maamõõdubüroo OÜ poolt 2011.a aprillis koostatud topograafilist plaani (töö nr 072-2011)
2. Koordinaadid L-Est.97 süsteemis, kõrgused Balti süsteemis.
3. Katastrilandmed on korrigeeritud vastavaks 2024. a. mai seisule. Planeeringu põhijahendus ei ole muutunud.

		Argepo OÜ Välja talu, Haeska küla, Rõdala vald, Läänemaa 90407 Reg.kood: 12006522, MTR: EEP002010, tel. 5054782
Töö:	Norrby sadamaala DETAILPLANEERING Norrby külas Vormsi vallas Läänemaal	A-06-14
Joonis:	PÕHIJONIS	M 1:1000
Koostas:	arh. Reet Aedviir	09.05.2024 <b>Nr. 5</b>